

PROGRAMME LOCAL DE PRÉVENTION DES DÉCHETS ENSEMBLE VALORISONS NOS DÉCHETS

EDITO



COMPOSTAGE : BILAN CHIFFRÉ

Depuis 2010, date de la mise en place du compostage individuel, 264 composteurs ont été livrés au domicile des demandeurs des 9 communes. L'objectif à atteindre est de 452 composteurs à livrer d'ici fin 2012.

**Potentiel de réduction
3,70 kg / habitant / an**

DES RÉSULTATS TRÈS ENCOURAGEANTS

Deux associations d'insertion, TEDAC (à La Grand'Combe) et Les Jardins du Galeizon (à Cendras) ont été choisies pour fabriquer ces composteurs en bois de châtaignier bouclant ainsi la boucle qui caractérise le développement durable : l'économie, l'écologie et la dimension sociale.

Ces pratiques suscitent un investissement collectif et permettent à la population de s'approprier des comportements respectueux de l'environnement.

Pour réduire le volume des déchets traités par la collectivité, le Pays Grand'Combien s'est engagé dans la promotion et la mise en place du compostage individuel des déchets de jardin et des déchets organiques domestiques.

Nous faisons partie des 40% de collectivités qui ont sensibilisé les habitants à la pratique du compostage individuel.

Et, notre bilan est très satisfaisant.

Le compostage pour tous

Pour renforcer ce dispositif, nous voulons maintenant impliquer les gros producteurs de déchets fermentescibles, à savoir le marché et la restauration collective (collèges, lycées, maisons de retraite) en mettant en place une aire de compostage collective qui leur sera dédiée.

Dans le cadre de la rénovation urbaine Coeur de ville de La Grand'Combe et de la revitalisation du marché, la ville change de visage. Associations ce changement à de nouveaux comportements éco responsables.

L'effort ne peut pas être qu'individuel, il doit être aussi collectif.

Devenons éco-citoyens

Aujourd'hui, nous avons pris l'habitude de trier nos déchets mais cela n'est pas suffisant. Ils ont toujours des conséquences sur l'environnement et la santé (gaspillage des matières premières, consommation d'énergie, émission de gaz à effet de serre...).

Dans un contexte national et mondial d'information sur notre « empreinte écologique » et face à la nécessité de repenser nos façons de vivre, nombreux sont ceux qui s'interrogent sur leurs modes de consommation.

En tant que citoyen-consommateur, nous avons un rôle clé à jouer en devenant un véritable consomm'acteur de notre vie quotidienne. Nous avons le choix d'agir aujourd'hui pour contribuer à la préservation de notre environnement.

Comment limiter nos déchets et mieux jeter ?

Ce petit livret vous donne astuces et conseils.

Patrick MALAVIEILLE

Président du Pays Grand'Combien



TRIER SES DÉCHETS, C'EST BIEN

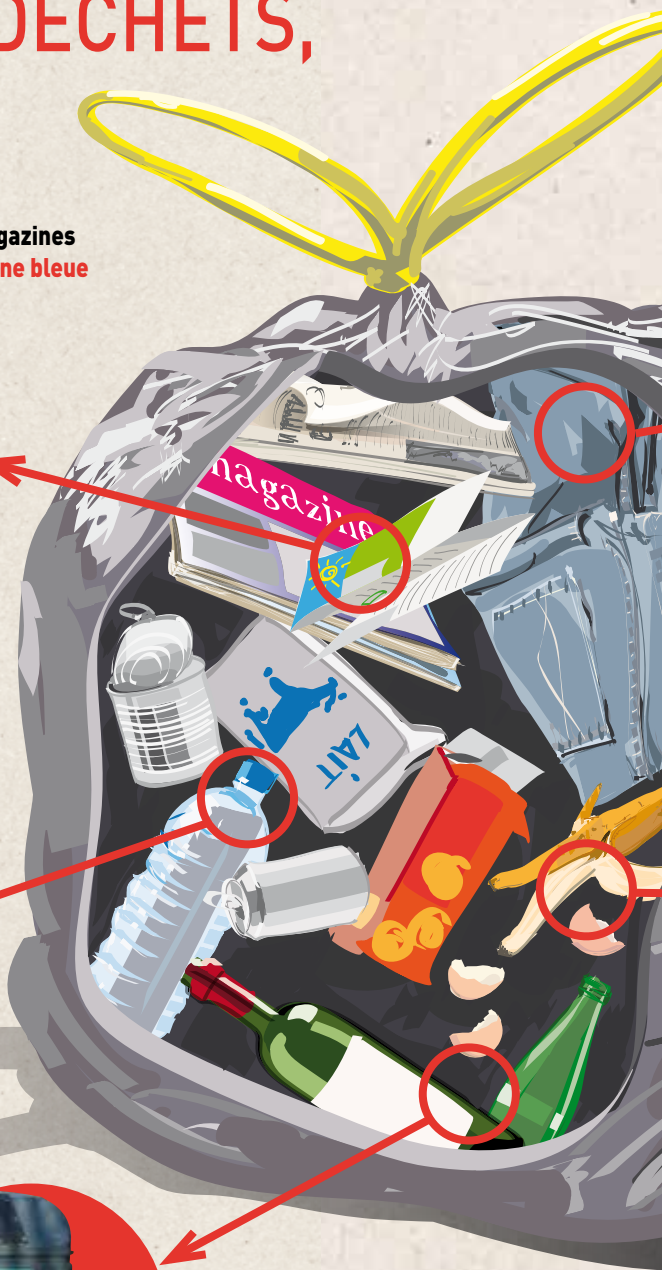
Les papiers, journaux, magazines
C'est dans la colonne bleue



Les boîtes de conserves, canettes, briques alimentaires, cartons / cartonnettes et bouteilles plastiques, c'est à jeter dans la poubelle à couvercle jaune.



Les verres
C'est dans la colonne verte.



Je donne des vêtements

Aujourd'hui, dans les colonnes textile du Pays Grand'Combien, on collecte 2,20 kg/hab/an de vêtements, maroquineries, jouets.

Treize points de collecte (colonnes Philtex & Recycling), contre neuf actuellement, vont être installés d'ici la fin de l'année. Une concertation a été menée avec toutes les communes et les emplacements ont été étudiés en fonction des besoins. Ces vêtements récupérés sont à 45% réemployés ; à 30 % valorisés par exemple en chiffons et 10 % sont récupérés pour les fibres.

En versant les vêtements qu'on ne porte plus dans les colonnes réservées à cet effet, on peut réduire ses déchets de 9 kg par personne et par an.

Alors pensez-y !



Je composte chez moi

Des avantages tout terrain. Epluchures de légumes, marc de café, coquilles d'oeufs ou fleurs fanées, tontes de pelouse..., les déchets biodégradables représentent environ 30 % du contenu de nos poubelles.

Regroupés, alternés et aérés, ces déchets vont alors se décomposer pour produire en quelques mois du compost de qualité.

Le compostage permet à chacun, jardinier expérimenté ou cultivateur en herbe, d'utiliser son propre amendement pour améliorer la structure de son sol et fournir aux plantes la matière organique nécessaire à leur développement.

Par cette pratique individuelle, vous participez également à la valorisation de vos déchets.

Réservez votre composteur auprès du Pays Grand'Combien, moyennant la participation de 15 €.

N° vert : 08 00 77 57 67 (appel gratuit).



La gestion des déchets de chasse

Pour des raisons de salubrité, notamment en direction des riverains et des agents de collecte, les sociétés de chasse et le Pays Grand'Combien se sont accordés pour mettre en place un dispositif de gestion de déchets de chasse. Le Pays Grand'Combien prendra à sa charge la création de fosses hors sol étanches pour recueillir les déchets de chasse d'ici 2012 /2013, tandis que les sociétés de chasse s'engageront à fournir la chaux vive et bien sûr l'apport des déchets.

LES REDUIRE, C'EST MIEUX !

JE DÉPOSE MES OBJETS ENCOMBRANTS SANS PRENDRE LA NATURE POUR UNE DÉCHARGE

RAMASSAGE DES ENCOMBRANTS

OÙ ?	QUAND ?
La Grand'Combe	Lundi
Cendras	Mardi
La Vernarède	Mercredi
Portes	Jeudi
La Grand'Combe	Lundi
Les Salles du Gardon	Mardi
Sainte Cécile d'Andorge	Mercredi
Lamelouze	Jeudi
La Grand'Combe	Lundi
Cendras	Mardi
Laval Pradel	Mercredi
La Grand'Combe	Lundi
Les Salles du Gardon	Mardi
Branoux les Taillades	Mercredi

PREMIÈRE SEMAINE DU MOIS
DEUXIÈME SEMAINE DU MOIS
TROISIÈME SEMAINE DU MOIS
QUATRIÈME SEMAINE DU MOIS



Si vous n'avez pas la possibilité de vous rendre à la déchetterie, respectez ce planning et nous ferons le reste.

CEPENDANT

Les déchets verts et les gravats ne font pas partie des encombrants. Ils sont obligatoirement à déposer à la déchetterie.

Ne déposer les objets encombrants que la veille du jour de la tournée.

Semaine Européenne de La Réduction des Déchets du 19 au 27 novembre 2011



Rendez-vous le 26 novembre marché de La Grand'Combe une collecte de vêtements, jouets et maroquinerie est

organisée avec le Secours Populaire Français (SPF). Les enfants de l'école de La Vernarède collectent les vieux vêtements et jouets qu'ils donneront au SPF.

Les trois centres de loisirs (La Grand'Combe, Les Salles du Gardon, Cendras) mènent un travail partenarial et mettent en place des actions de prévention des déchets, plan d'actions que chaque centre exposera aux deux autres.

CONTACT

Programme Local de Prévention des Déchets

Christelle Gentric

Tél. : 04 66 34 10 96

Courriel : christelle.gentric@gmail.com

JE JETTE MES DÉCHETS À LA DÉCHETTERIE DE L'HABITARELLE AUX SALLES DU GARDON

Pour déposer ferrailles et tôles, cartons, encombrants, gravats, déchets verts, bois, huiles de moteur usagées, piles et batteries, verre, peintures, vernis, appareils électriques ...

ATTENTION LA DÉCHETTERIE
PASSE AUX HORAIRES D'HIVER
DU 1^{ER} NOVEMBRE 2011
JUSQU'AU SAMEDI 3 MARS 2012



Du lundi au vendredi de 8h à 12h et de 14h à 17h.

Le samedi de 9h à 12h et de 14h à 17h.

Numéro vert : 08 00 77 57 67 (appel gratuit)

Tél. du gardien : 04 66 54 86 02